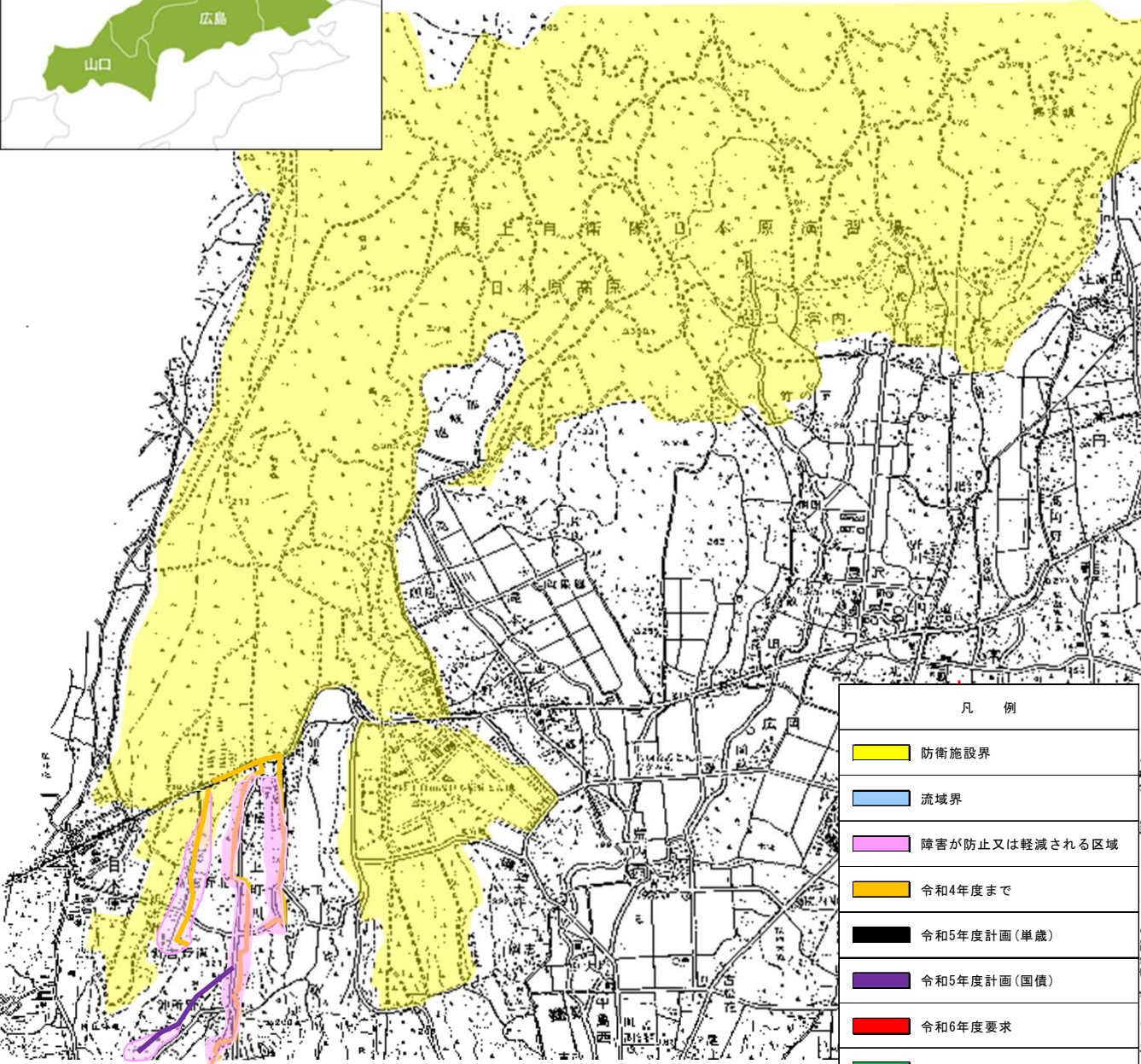


周辺洪水対策(廠舎池西幹線水路) 【日本原演習場: 奈義町】



凡 例	
	防衛施設界
	流域界
	障害が防止又は軽減される区域
	令和4年度まで
	令和5年度計画(単歳)
	令和5年度計画(国債)
	令和6年度要求
	令和7年度以降

事業概要

- 事案名 : 周辺洪水対策(廠舎池西幹線水路) (奈義町)
- 補助事業者名 : 奈義町長
- 防衛施設名 : 日本原演習場
- 事業内容 : 洪水対策
- 根拠法令 : 環境整備法 3条 1項
- 全体計画
 - ・ 事業費 : 約2.8億円、補助額 : 約2.8億円
 - ・ 事業量 : 用水路工 L=5,069.3m
- 計画年次 : 平成20~令和6年度
- 事業計画 : 令和4年度まで 実施設計一式
 用水路工 L=4,449.1m
 令和5年度 用水路工 L=620.2m
 令和6年度 要求のとおりに
- 令和6年度計画
 - ・ 事業費 : 20,452千円、補助額 : 20,452千円 (化分)
 - ・ 事業内容 : 歳出化分



現況



施工イメージ