

凡 例	
	防 衛 施 設
	流 域
	障害が防止等される区域
	令和6年度まで
	令和7年度実施（単歳）
	令和8年度計画
	令和9年度以降

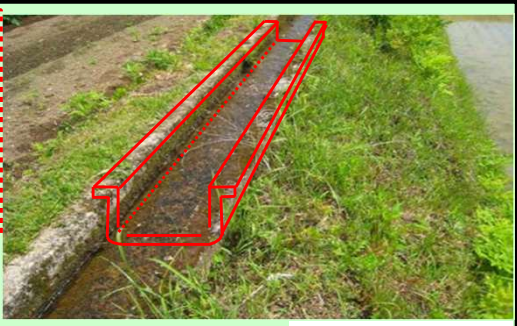
調査・測量・設計

事業概要

- 事案名 : 周辺洪水対策（奈義町）
- 補助事業者名 : 奈義町長
- 防衛施設名 : 日本原演習場
- 事業内容 : 洪水対策（再改修）
- 根拠法令 : 環境整備法3条1項
- 全体計画
 - ・ 事業費：約13.6億円、補助額：約12.1億円（補助率：10/10、9.5/10、6.67/10）
 - ・ 事業量：頭首工 1基、用水路工 L=10,167.6m
排水路工 L= 4,749.4m
- 計画年次 : 平成17～令和24年度
- 事業計画 : 令和6年度まで 実施設計、頭首工1基、用水路工 L=10,167.6m
排水路工 L=1,839.3m
令和7年度 実施設計
令和8年度 下記のとおり
令和9年度以降 実施設計、用地測量
用地買収、補償
排水路工 L=2,910.1m
- 令和8年度計画
 - ・ 事業費：（契）29,912千円 （歳）29,912千円
 - ・ 補助額：（契）19,951千円 （歳）19,951千円
単歳：19,951千円
 - ・ 事業内容：用地測量一式



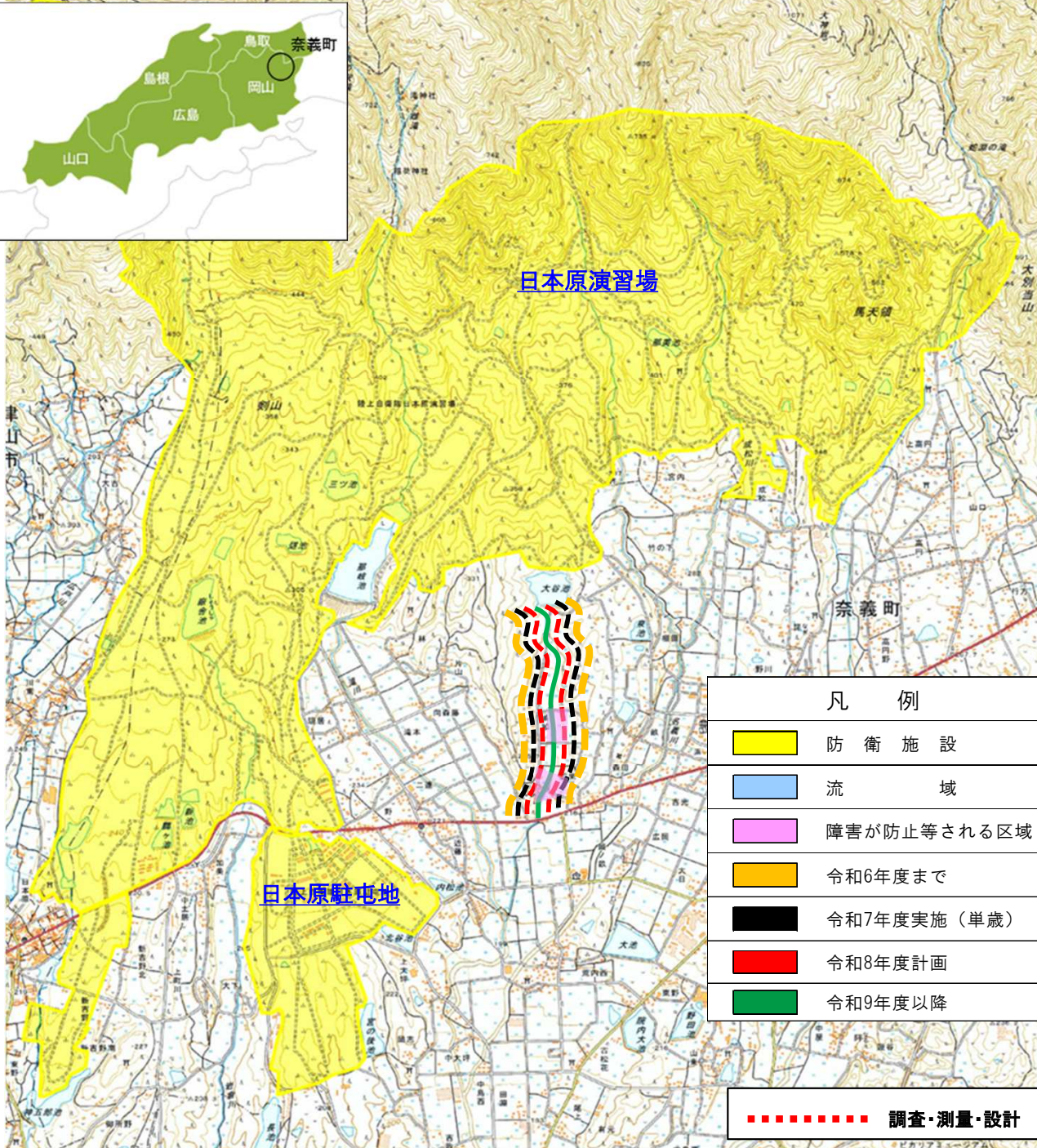
現況



施工イメージ

周辺洪水対策(出見世川排水路)【日本原演習場:奈義町】

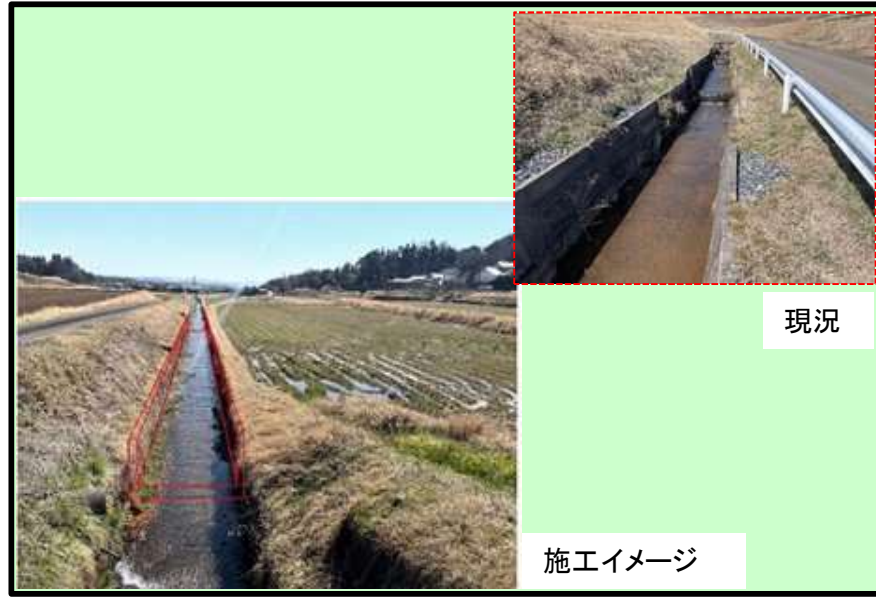
推進	○
再編	
SACO	



凡 例	
	防 衛 施 設
	流 域
	障害が防止等される区域
	令和6年度まで
	令和7年度実施(単歳)
	令和8年度計画
	令和9年度以降
	調査・測量・設計

事業概要

- 事案名 : 周辺洪水対策(出見世川排水路)
- 補助事業者名 : 奈義町長
- 防衛施設名 : 日本原演習場
- 事業内容 : 洪水対策
- 根拠法令 : 環境整備法3条1項
- 全体計画
 - ・事業費 : 約2.5億円、補助額 : 約1.7億円 (補助率 : 6.67/10)
 - ・事業量 : 排水路工 L= 1,337.0m
- 計画年次 : 令和6~17年度
- 事業計画 : 令和6年度まで 調査測量
令和7年度 実施設計
令和8年度 下記のとおり
令和9年度以降 用地買収・補償
排水路工 L=1,337.0m
- 令和8年度計画
 - ・事業費 : (契) 29,912千円 (歳) 29,912千円
 - ・補助額 : (契) 19,951千円 (歳) 19,951千円
単歳 : 19,951千円
 - ・事業内容 : 用地測量一式



現況

施工イメージ