

奈義町の給与・定員管理等について

1 総括

(1) 人件費の状況（普通会計決算）

| 区分 | 住民基本台帳人口 (令和2年1月1日) | 歳出額 A | 実質収支 | 人件費 B | 人件費率 B/A | (参考) 平成30年度の人件費率 |
|-----------|------------------------|-----------------|---------------|---------------|-------------|---------------------|
| 令和 元年度 | 人 5,851 | 千円 4,451,801 | 千円 460,138 | 千円 623,048 | % 14.0 | % 14.4 |

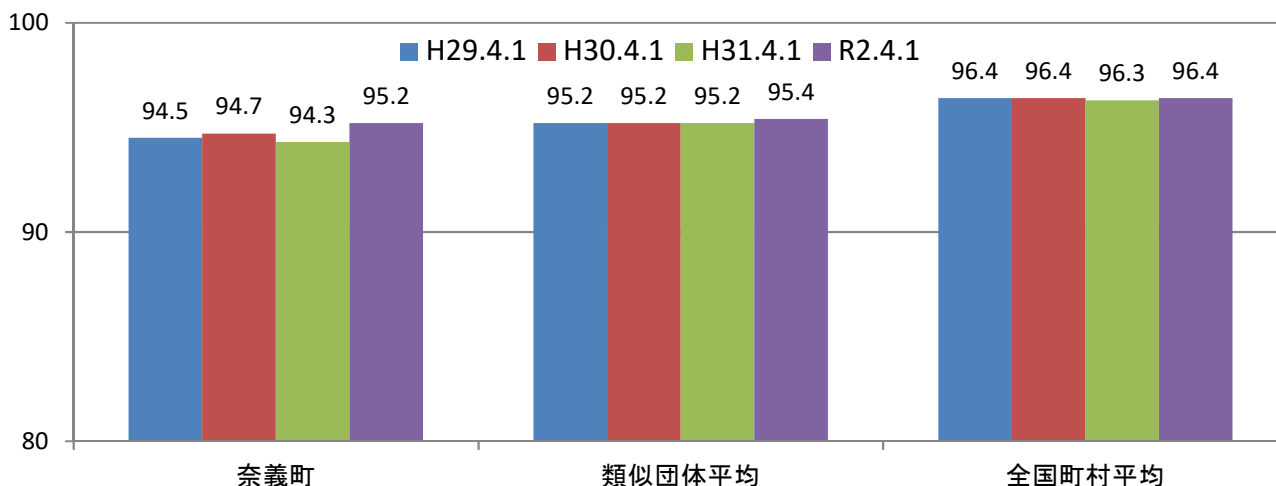
(2) 職員給与費の状況（普通会計決算）

| 区分 | 職員数 A | 給与費 B | | | |
|-----------|----------|---------------|--------------|---------------|---------------|
| | | 給料 | 職員手当 | 期末・勤勉手当 | 計 |
| 令和 元年度 | 人 85 | 千円 254,710 | 千円 37,383 | 千円 100,323 | 千円 392,416 |

| (参考)一人当たり給与費 B/A | (参考)類似団体平均一人当たり給与費 |
|---------------------|--------------------|
| 千円 4,616 | 千円 5,638 |

- (注) 1 職員手当には退職手当を含まない。
 2 職員数は、平成31年4月1日現在の人数である。
 3 給与費については、任期付短時間勤務職員（再任用職員（短時間勤務））の給与費が含まれており、職員数には当該職員を含んでいない。

(3) ラスパイレス指数の状況



- (注) 1 ラスパイレス指数とは、全地方公共団体の一般行政職の給料月額を同一の基準で比較するため、国の職員数（構成）を用いて、学歴や経験年数の差による影響を補正し、国の行政職俸給表（一）適用職員の俸給月額を100として計算した指数。
 2 類似団体平均とは、人口規模、産業構造が類似している団体のラスパイレス指数を単純平均したものである。

※ 令和2年4月1日のラスパイレス指数が、①3年前に比べ1ポイント以上上昇している場合、②3年連続で上昇している場合、③100を超えている場合について、その理由及び改善の見込み

該当なし

(4) 給与改定の状況 ※人事委員会を設置していないため、該当なし

①月例給

| 区分 | 人事委員会の勧告 | | | | 給与改定率 | (参考) 国の改定率 |
|-----------|-----------|------------|-------------|-------------|-------|---------------|
| | 民間給与 A | 公務員給与 B | 較差 A - B | 勧告 (改定率) | | |
| 令和 2年度 | 円 | 円 | 円 (%) | % | % | % 改定なし |

(注) 「民間給与」、「公務員給与」は、人事委員会勧告において公民の4月分の給与額をラスパイレス比較した平均給与月額である。

②特別給(期末・勤勉手当)

| 区分 | 人事委員会の勧告 | | | | 年間支給月数 | (参考) 国の年間 支給月数 |
|-----------|---------------|----------------|-------------|------------------|--------|----------------------|
| | 民間の支給 割合 A | 公務員の 支給月数 B | 較差 A - B | 勧告 (改定月数) | | |
| 令和 2年度 | 月 | 月 | 月 | 月 | 月 | 月 4.45 |

(注) 「民間の支給割合」は民間事業所で支払われた賞与等の特別給の年間支給割合、「公務員の支給月数」は期末手当及び勤勉手当の年間支給月数である。

(5) 給与制度の総合的見直しの実施状況について

【概要】国の給与制度の総合的見直しにおいては、俸給表の水準の平均2%の引下げ及び地域手当の支給割合の見直し等に取り組むとされている。

①給料表の見直し

[**実施** 未実施]

実施内容(平均引下げ率、実施(実施予定)時期、経過措置の有無等具体的な内容(未実施の場合には、その理由))

(給料表の改定実施時期) 平成27年4月1日

(内容) 一般行政職の給料表について、国の見直し内容を踏まえ、平均2%引下げ。

激変緩和のため、3年間(平成30年3月31日まで)の経過措置(現給保障)を実施。
他の給料表については、一般行政職給料表との均衡を踏まえて見直しを実施。

②地域手当の見直し

実施内容(国基準における場合の支給割合及び当該団体の支給割合)

地域手当の支給なし

③その他の見直し内容

管理職員特別勤務手当及び単身赴任手当について、国と同様に見直しを実施。
(平成27年4月1日実施)

(6) 特記事項

特になし

2 職員の平均給与月額、初任給等の状況

(1) 職員の平均年齢、平均給料月額及び平均給与月額の状況（令和2年4月1日現在）

① 一般行政職

| 区分 | 平均年齢 | 平均給料月額 | 平均給与月額 | 平均給与月額 (国比較ベース) |
|------|-------|----------|----------|--------------------|
| 奈義町 | 40.8歳 | 295,700円 | 333,100円 | — |
| 岡山県 | 43.5歳 | 335,002円 | 416,066円 | 365,817円 |
| 国 | 43.2歳 | 327,564円 | — | 408,868円 |
| 類似団体 | 41.6歳 | 299,025円 | 343,593円 | 325,237円 |

② 技能労務職

| 区分 | 公務員 | | | | | 民間 | | | 参考 |
|---------|-------|--------|----------|---------------|--------------------|-----------------|-------|---------------|----|
| | 平均年齢 | 職員数 | 平均給料月額 | 平均給与月額 (A) | 平均給与月額 (国比較ベース) | 対応する民間 の類似職種 | 平均年齢 | 平均給与月額 (B) | |
| 奈義町 | 45.5歳 | 2人 | 260,500円 | 299,400円 | — | — | — | — | |
| うち給食調理員 | 45.5歳 | 2人 | 260,500円 | 299,400円 | — | 調理師 | 43.9歳 | 243,700円 | |
| 岡山県 | — | — | — | — | — | — | — | — | |
| 国 | 50.9歳 | 2,319人 | 287,283円 | 328,862円 | 328,862円 | — | — | — | |
| 類似団体 | 50.0歳 | 4人 | 271,203円 | 293,863円 | 282,588円 | — | — | — | |

| 区分 | 公務員 | | |
|---------|---------------|------------|-------|
| | 年収ベース（試算値）の比較 | | |
| | 公務員 (C) | 民間 (D) | C/D |
| 奈義町 | 4,955,000円 | 3,279,200円 | 151.1 |
| うち給食調理員 | 4,955,000円 | 3,279,200円 | 151.1 |

※ 民間データは、厚生労働省の「賃金構造基本統計調査」において公表されているデータを使用している。（平成29年度～令和元年度の3ヶ年平均）

※ 技能労務職の職種と民間の職種等の比較にあたり、年齢、業務内容、雇用形態等の点において完全に一致しているものではない。

※ 年収ベースの「公務員（C）」及び「民間（D）」のデータは、それぞれ平均給与月額を12倍したものに、公務員においては前年度に支給された期末・勤勉手当、民間においては前年に支給された年間賞与の額を加えた試算値である。

③ 教育職

| 区分 | 平均年齢 | 平均給料月額 | 平均給与月額 |
|------|-------|----------|----------|
| 奈義町 | 34.0歳 | 234,200円 | 254,821円 |
| 岡山県 | 41.8歳 | 355,078円 | 388,657円 |
| 類似団体 | 39.7歳 | 281,798円 | 304,993円 |

(注) 1 「平均給料月額」とは、令和2年4月1日現在における各職種ごとの職員の基本給の平均である。

2 「平均給与月額」とは、給料月額と毎月支払われる扶養手当、地域手当、住居手当、時間外勤務手当などのすべての諸手当の額を合計したものであり、地方公務員給与実態調査において明

らかにされているものである。

また、「平均給与月額（国比較ベース）」は、比較のため、国家公務員と同じベース（＝時間外勤務手当等を除いたもの）で算出している。

(2) 職員の初任給の状況（令和2年4月1日現在）

| 区 分 | | 奈義町 | 岡山県 | 国 |
|-------|-----|----------|----------|----------|
| 一般行政職 | 大学卒 | 180,700円 | 194,300円 | 182,200円 |
| | 高校卒 | 148,600円 | 157,900円 | 150,600円 |
| 技能労務職 | 高校卒 | 146,000円 | － | － |
| | 中学卒 | 138,000円 | － | － |

(3) 職員の経験年数別・学歴別平均給料月額（令和2年4月1日現在）

| 区 分 | | 経験年数10年 | 経験年数20年 | 経験年数25年 | 経験年数30年 |
|-------|-----|----------|----------|----------|----------|
| 一般行政職 | 大学卒 | 248,100円 | 346,700円 | 368,500円 | 403,500円 |
| | 高校卒 | 211,300円 | 307,500円 | 357,200円 | 391,500円 |
| 技能労務職 | 高校卒 | －円 | －円 | －円 | －円 |
| | 中学卒 | －円 | －円 | －円 | －円 |

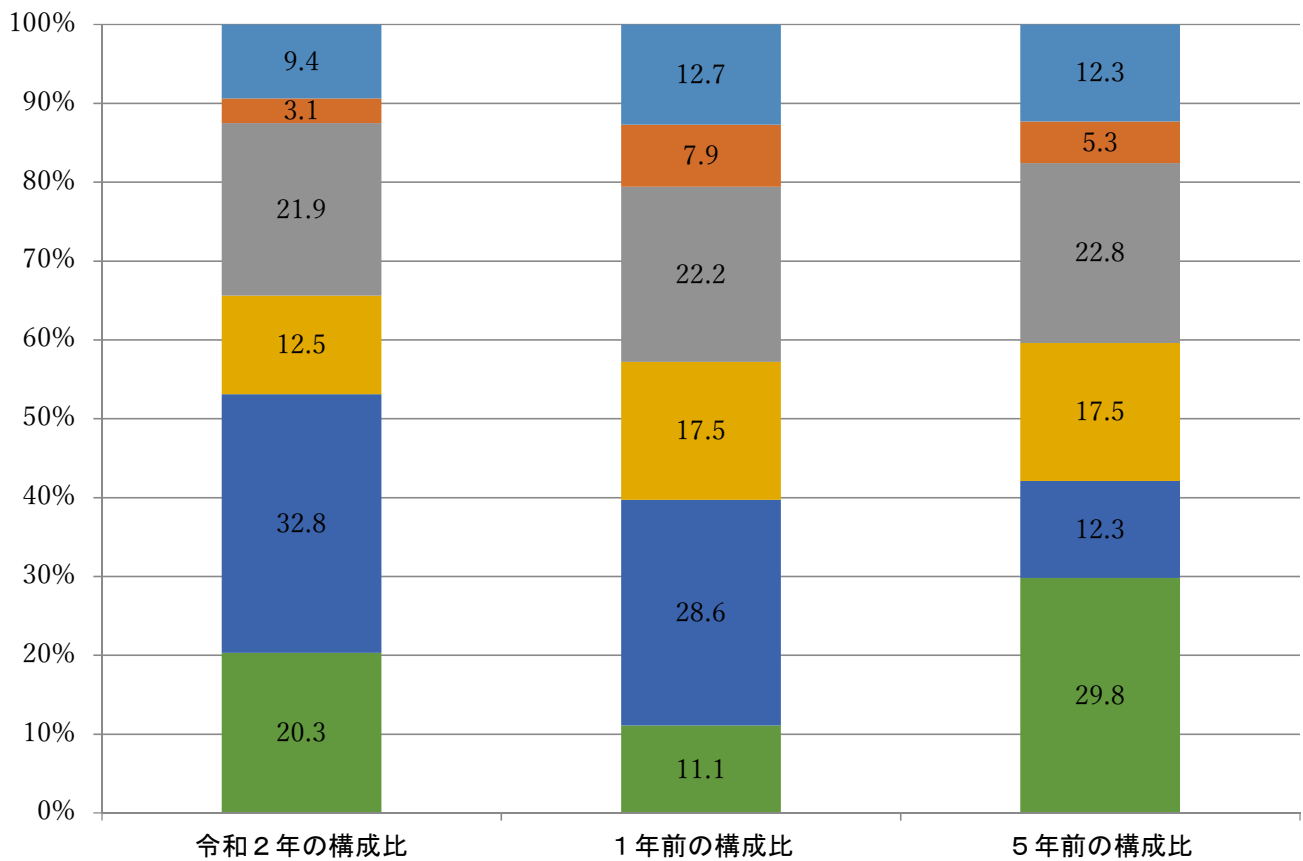
3 一般行政職の級別職員数等の状況

(1) 一般行政職の級別職員数及び給料表の状況（令和2年4月1日現在）

| 区 分 | 標準的な職務内容 | 職員数 | 構成比 | 1号給の 給料月額 | 最高号給の 給料月額 |
|-----|----------|------|--------|--------------|---------------|
| 6 級 | 課長 | 6 人 | 9.4 % | 円 319,200 | 円 410,200 |
| 5 級 | 参事 | 2 人 | 3.1 % | 円 289,700 | 円 393,000 |
| 4 級 | 参事・副参事 | 14 人 | 21.9 % | 円 264,200 | 円 381,000 |
| 3 級 | 主任 | 8 人 | 12.5 % | 円 231,500 | 円 350,000 |
| 2 級 | 主事 | 21 人 | 32.8 % | 円 195,500 | 円 304,200 |
| 1 級 | 主事・主事補 | 13 人 | 20.3 % | 円 146,100 | 円 247,600 |

(注) 1 奈義町の給与条例に基づく給料表の級区分による職員数である。

2 標準的な職務内容とは、それぞれの級に該当する代表的な職務である。



(注) 平成18年に8級制から6級制に変更している。(旧給料表の1級及び2級並びに4級及び5級をそれぞれ統合)

(2) 昇給への人事評価の活用状況 (奈義町)

| 令和2年4月2日から令和3年4月1日 までにおける運用 | 管理職員 | | 一般職員 | |
|--------------------------------|----------------|---------------|-------------|---------------|
| | イ. 人事評価を活用している | ○ | | ○ |
| 活用している昇給区分 | 昇給可能な 区分 | 昇給実績が ある区分 | 昇給可能な 区分 | 昇給実績が ある区分 |
| 上位、標準、下位の区分 | ○ | ○ | ○ | ○ |
| 上位、標準の区分 | | | | |
| 標準、下位の区分 | | | | |
| 標準の区分のみ(一律) | | | | |
| ロ. 人事評価を活用していない | | | | |
| 活用予定時期 | | | | |

4 職員の手当の状況

(1) 期末手当・勤勉手当

| 奈 義 町 | 岡 山 県 | 国 |
|--|--|--|
| 1人当たり平均支給額 (令和元年度) 1,362 千円 | 1人当たり平均支給額 (令和元年度) 1,752 千円 | — |
| (令和元年度支給割合) 期末手当 2.60月分 勤勉手当 1.90月分 (1.45)月分 (0.90)月分 | (令和元年度支給割合) 期末手当 2.60月分 勤勉手当 1.90月分 (1.45)月分 (0.90)月分 | (令和元年度支給割合) 期末手当 2.60月分 勤勉手当 1.90月分 (1.45)月分 (0.90)月分 |
| (加算措置の状況) 職制上の段階、職務の級等 による加算措置 ・役職加算 5～20% ・管理職加算 15～25% | (加算措置の状況) 職制上の段階、職務の級等 による加算措置 ・役職加算 5～20% ・管理職加算 15～25% | (加算措置の状況) 職制上の段階、職務の級等 による加算措置 ・役職加算 5～20% ・管理職加算 10～25% |

(注) ()内は、再任用職員に係る支給割合である。

○ 勤勉手当への人事評価の活用状況 (一般行政職) (奈義町)

| 令和2年度中における運用 | 管理職員 | | 一般職員 | |
|-----------------|--------------|----------------|--------------|----------------|
| イ. 人事評価を活用している | ○ | | ○ | |
| 活用している成績率 | 支給可能な 成績率 | 支給実績が ある成績率 | 支給可能な 成績率 | 支給実績が ある成績率 |
| 上位、標準、下位の成績率 | ○ | ○ | ○ | ○ |
| 上位、標準の成績率 | | | | |
| 標準、下位の成績率 | | | | |
| 標準の成績率のみ(一律) | | | | |
| ロ. 人事評価を活用していない | | | | |
| 活用予定時期 | | | | |

(2) 退職手当 (令和2年4月1日現在)

| 奈 義 町 | | | 国 | | |
|------------|-----------|-------------|------------------------|-----------|-------------|
| (支給率) | 自己都合 | 応募認定・定年 | (支給率) | 自己都合 | 応募認定・定年 |
| 勤続20年 | 19.6695月分 | 24.586875月分 | 勤続20年 | 19.6695月分 | 24.586875月分 |
| 勤続25年 | 28.0395月分 | 33.27075月分 | 勤続25年 | 28.0395月分 | 33.27075月分 |
| 勤続35年 | 39.7575月分 | 47.709月分 | 勤続35年 | 39.7575月分 | 47.709月分 |
| 最高限度額 | 47.709月分 | 47.709月分 | 最高限度額 | 47.709月分 | 47.709月分 |
| その他の加算措置 | | | その他の加算措置 | | |
| 1人当たり平均支給額 | 10,958 千円 | | 定年前早期退職特例措置 (割増率2～45%) | | |

(注) 退職手当の1人当たり平均支給額は、令和元年度に退職した職員に支給された平均額である。

(3) 地域手当 (本町は支給なし)

(4) 特殊勤務手当（令和2年4月1日現在）

| 支給実績（令和元年度決算） | | 0 千円 | |
|--------------------------|---|-------------------|------------------|
| 支給職員1人当たり平均支給年額（令和元年度決算） | | 0 千円 | |
| 職員全体に占める手当支給職員の割合（令和元年度） | | — % | |
| 手当の種類（手当数） | | | |
| 手当の名称 | 主な支給対象業務 | 支給実績 （令和元年度決算） | 左記職員に対する 支給単価 |
| 防疫作業手当 | 感染症発生箇所において消毒その他の作業に従事 | 0 円 | 1,000円／回 |
| 行旅死亡人取扱従事手当 | 行旅死亡人の収容及び身元が判明した場合において身元引受人に遺体を引き渡す作業に従事 | 0 円 | 2,000円／回 |

(5) 時間外勤務手当

| | |
|-------------------------|----------|
| 支給実績（令和元年度決算） | 9,172 千円 |
| 職員1人当たり平均支給年額（令和元年度決算） | 115 千円 |
| 支給実績（平成30年度決算） | 7,273 千円 |
| 職員1人当たり平均支給年額（平成30年度決算） | 99 千円 |

（注） 職員1人当たり平均支給額を算出する際の職員数は、「支給実績（令和元年度決算）」と同じ年度の4月1日現在の総職員数（管理職員、教育職員等、制度上時間外勤務手当の支給対象とはならない職員を除く。）であり、短時間勤務職員を含む

(6) その他の手当（令和2年4月1日現在）

| 手当名 | 内容及び支給単価 | 国の制度との異同 | 国の制度と異なる内容 | 支給実績 （令和元年度 決算） | 支給職員1人当たり 平均支給年額 （令和元年度決算） |
|-------|----------------|----------|------------|-----------------------|----------------------------------|
| 扶養手当 | 6,500～13,000円 | 同 | | 8,440千円 | 200千円 |
| 住居手当 | ～27,000円 | 同 | | 3,295千円 | 238千円 |
| 通勤手当 | 2,000～20,900円 | 同 | | 4,051千円 | 52千円 |
| 管理職手当 | 15,000～38,300円 | 異 | | 4,082千円 | 311千円 |
| 宿日直手当 | 4,400円／回 | 同 | | 4,312千円 | 65千円 |

5 特別職の報酬等の状況（令和2年4月1日現在）

| 区 分 | | 給 料 | 月 額 | 等 |
|------------------|------------------------|------------------------|--|--------|
| 給 料 | 市 区 町 村 長 | 700,000円 () 円) | (参考) 類似団体における最高/最低額 850,000円 / 306,000円 | |
| | 副 市 町 村 長 | 570,000円 () 円) | 710,000円 / 490,000円 | |
| 報 酬 | 議 長 | 266,000円 () 円) | 360,000円 / 205,000円 | |
| | 副 議 長 | 221,000円 () 円) | 320,000円 / 175,000円 | |
| | 議 員 | 205,000円 () 円) | 300,000円 / 155,000円 | |
| 期 末 手 当 | 市 区 町 村 長 副 市 町 村 長 | (令和元年度支給割合) 4.35 月分 | | |
| | 議 長 副 議 長 議 員 | (令和元年度支給割合) 3.35 月分 | | |
| 退 職 手 当 | 市 区 町 村 長 副 市 町 村 長 | (算定方式) | (1期の手当額) | (支給時期) |
| | | 給料月額 × | 在職年数 × 500/100 | 任期满了時 |
| | | 給料月額 × | 在職年数 × 500/100 | 任期满了時 |
| | 備 考 | | | |

- (注) 1 給料及び報酬の()内は、減額措置を行う前の金額である。
 2 退職手当の「1期の手当額」は、4月1日現在の給料月額及び支給率に基づき、1期(4年=48月)勤めた場合における退職手当の見込額である。

6 職員数の状況

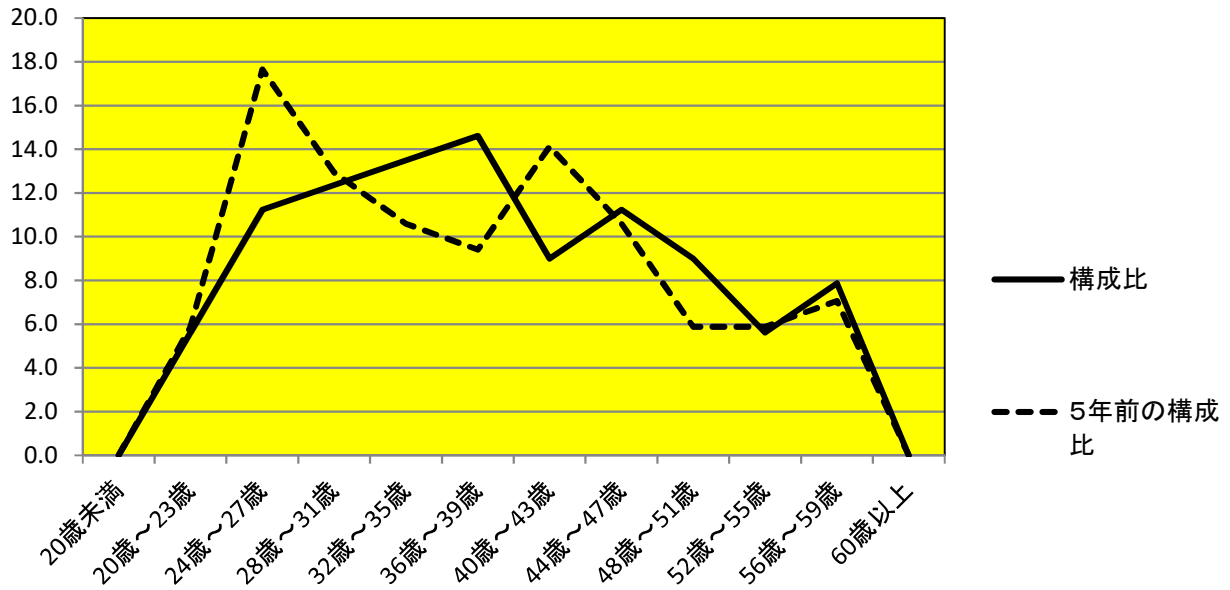
(1) 部門別職員数の状況と主な増減理由

(各年4月1日現在)

| 部門 | 区分 | | 職員数 | | 対前年 増減数 | 主な増減理由 |
|--------------------------------------|----------------|---------|---------------|--|--|--------------------------|
| | | | 平成31年 | 令和2年 | | |
| 普通 会計 部門 | 一般 行政 部門 | 議 会 | 2 | 2 | 0 | 人事異動に伴う増 人事異動に伴う減 |
| | | 総 務 | 23 | 25 | 2 | |
| | | 税 務 | 5 | 5 | 0 | |
| | | 民 生 | 16 | 14 | △2 | |
| | | 衛 生 | 3 | 3 | 0 | |
| | | 農 林 水 産 | 7 | 7 | 0 | |
| | | 商 工 業 | 0 | 0 | 0 | |
| | | 土 木 | 5 | 5 | 0 | |
| | 計 | 61 | 61 | 0 | <参考> 人口1万人当たり職員数 104.26人 (類似団体の人口1万人当たりの職員数 113.59人) | |
| | 教育部門 | 24 | 24 | 0 | | |
| 消防部門 | - | - | 0 | | | |
| 小 計 | 85 | 85 | 0 | <参考> 人口1万人当たり職員数 145.27人 (類似団体の人口1万人当たりの職員数 136.13人) | | |
| 公 営 企 業 計 等 部 門 | 上水道事業 | | 2 | 2 | 0 | |
| | 下水道事業 | | 1 | 1 | 0 | |
| | その他 | | 3 | 3 | 0 | |
| | 小 計 | | 6 | 6 | 0 | |
| 合 計 | | | 91 [128] | 91 [128] | 0 | |

- (注) 1 職員数は一般職に属する職員数である。
2 []内は、条例定数の合計である。

(2) 年齢別職員構成の状況（令和2年4月1日現在）



| | | | | | | | | | | | | | |
|-----|------------|-----------------|-----------------|-----------------|-----------------|-----------------|-----------------|-----------------|-----------------|-----------------|-----------------|------------|-----|
| 区 分 | 20歳 未 満 | 20歳 ～ 23歳 | 24歳 ～ 27歳 | 28歳 ～ 31歳 | 32歳 ～ 35歳 | 36歳 ～ 39歳 | 40歳 ～ 43歳 | 44歳 ～ 47歳 | 48歳 ～ 51歳 | 52歳 ～ 55歳 | 56歳 ～ 59歳 | 60歳 以 上 | 計 |
| 職員数 | 0人 | 5人 | 10人 | 11人 | 12人 | 13人 | 8人 | 10人 | 8人 | 5人 | 7人 | 0人 | 89人 |

(3) 職員数の推移

（単位：人・％）

| 部門別 | 年 度 | | | | | | 過去5年間の増減数 (率) |
|----------|-------|-------|-------|-------|-------|------|------------------|
| | 平成27年 | 平成28年 | 平成29年 | 平成30年 | 平成31年 | 令和2年 | |
| 一般行政 | 57 | 55 | 59 | 56 | 61 | 60 | 5人(9.1%) |
| 教育 | 23 | 21 | 21 | 25 | 24 | 23 | 2人(9.5%) |
| 消防 | — | — | — | — | — | — | — |
| 普通会計計 | 80 | 76 | 80 | 81 | 85 | 83 | 7人(9.21%) |
| 公営企業等会計計 | 9 | 8 | 5 | 8 | 6 | 6 | △2人(△25%) |
| 総合計 | 89 | 84 | 85 | 89 | 91 | 89 | 5人(4.8%) |

(注) 1 各年における定員管理調査において報告した部門別職員数。

2 合併した団体にあつては、合併前の年については合併前の旧団体の合計職員数。

7 公営企業職員の状況

(1) 上水道事業

① 職員給与費の状況

ア 決算

| 区分 | 総費用 A | 純損益又は 実質収支 | 職員給与費 B | 総費用に占める 職員給与費比率 B/A | (参考) 平成30年度の総費用 に占める職員給与費 比率 |
|-----------|---------------|---------------|--------------|---------------------------|---------------------------------------|
| 令和 元年度 | 千円 212,214 | 千円 3,217 | 千円 11,898 | % 5.6 | % 5.5 |

| 区分 | 職員数 A | 給 与 費 | | | | 一人当たり 給与費 B/A | 類似団体 一人当たり給与費 |
|-----------|----------|-------------|-----------|-------------|--------------|------------------|------------------|
| | | 給 料 | 職員手当 | 期末・勤勉手当 | 計 B | | |
| 令和 元年度 | 人 3 | 千円 8,750 | 千円 784 | 千円 2,362 | 千円 11,898 | 千円 3,966 | 千円 6,165 |

- (注) 1 職員手当には退職給与金を含まない。
2 職員数は、令和2年3月31日現在の人数である。

イ 特記事項

なし

② 職員の平均年齢、基本給及び平均月収額の状況（令和2年4月1日現在）

| 区分 | 平均年齢 | 基本給 | 平均月収額 |
|--------|--------|-----------|-----------|
| 奈義町 | 31.6 歳 | 234,433 円 | 371,732 円 |
| 類似団体平均 | 44.2 歳 | 339,529 円 | 512,723 円 |

(注) 平均月収額には、期末・勤勉手当等を含む。

③ 職員の手当の状況

ア 期末手当・勤勉手当

| 奈義町 | 類似団体（一般行政職・団体平均等） |
|--|--|
| 1人当たり平均支給額（令和元年度） 787 千円 | 1人当たり平均支給額（令和元年度） 1,521 千円 |
| (令和元年度支給割合) 期末手当 2.60 月分 勤勉手当 1.85 月分 (-)月分 (-)月分 | (令和元年度支給割合) 期末手当 2.60 月分 勤勉手当 1.85 月分 (-)月分 (-)月分 |
| (加算措置の状況) 役職加算 5~15% | (加算措置の状況) 役職加算 5~15% |

(注) ()内は、再任用職員に係る支給割合である。

イ 退職手当（令和2年4月1日現在） 支給なし

ウ 地域手当（令和2年4月1日現在） 支給なし

エ 特殊勤務手当（令和2年4月1日現在）

| | | | | |
|--------------------------|--------------|----------------|-------------------|------------------|
| 支給実績（令和元年度決算） | | 2千円 | | |
| 支給職員1人当たり平均支給年額（令和元年度決算） | | 2千円 | | |
| 職員全体に占める手当支給職員の割合（令和元年度） | | 固定給ではないため記載しない | | |
| 手当の種類（手当数） | | | | |
| 手当の名称 | 主な支給対象 職員 | 主な支給対象 業務 | 支給実績 （令和元年度決算） | 左記職員に対する支給 単価 |
| 災害対策等 | 上水道事業従事職員 | 上水道業務 | 2千円 | 800円／時間 |

オ 時間外勤務手当

| | |
|----------------|-------|
| 支給実績（令和元年度決算） | 374千円 |
| 支給実績（平成30年度決算） | 216千円 |

（注）時間外勤務手当には、休日勤務手当を含む。

カ その他の手当（令和2年4月1日現在）

| 手当名 | 内容及び支給単価 | 一般行政 職の制度 との異動 | 支給実績 （令和元年度決算） | 支給職員1人当たり 平均支給年額 （令和元年度決算） |
|-------|---------------|----------------------|-------------------|----------------------------------|
| 扶養手当 | 6,500～13,000円 | 同 | 328千円 | 109千円 |
| 住居手当 | ～27,000円 | 同 | 0千円 | 0千円 |
| 通勤手当 | 2,000～20,900円 | 同 | 82千円 | 27千円 |
| 管理職手当 | 30,200円 | 同 | 0千円 | 0円 |

(2) 工業用水道事業

① 職員給与費の状況

ア 決算

| 区分 | 総費用 A | 純損益又は 実質収支 | 職員給与費 B | 総費用に占める 職員給与費比率 B/A | （参考） 平成30年度の総費用に 占める職員給与費比率 |
|-----------|----------|---------------|------------|---------------------------|-----------------------------------|
| | 千円 | 千円 | 千円 | % | % |
| 令和 元年度 | 6,968 | 2,476 | 0 | 0 | 0 |

| 区分 | 職員数 A | 給 与 費 | | | | 一人当たり 給与費 B/A | 類似団体 一人当たり給与費 |
|-----------|----------|-------|------|---------|-----|------------------|------------------|
| | | 給 料 | 職員手当 | 期末・勤勉手当 | 計 B | | |
| | 人 | 千円 | 千円 | 千円 | 千円 | 千円 | 千円 |
| 令和 元年度 | 0 | 0 | 0 | 0 | 0 | 0 | |

（注）1 職員手当には退職給与金を含まない。

2 職員数は、令和2年3月31日現在の人数である。

イ 特記事項

なし

② 職員の平均年齢、基本給及び平均月収額の状況（令和2年4月1日現在）

支給なし

③ 職員の手当の状況 支給なし