

奈義町 ため池 ハザードマップ (だんご岩池)

ため池名	だんごいわいけ だんご岩池
貯水量	9.6 千m ³
堤高	6 m
堤長	56 m

ため池ハザードマップ

ため池ハザードマップは、ため池が決壊（けっかい）する恐れがある場合や、万が一決壊した場合に、住民の皆さんの自主的な早めの避難に役立つように作成したものです。
この地図の浸水地域は、万が一ため池が決壊した場合、水に浸かる地域および水深及び到達時間を示しています。
避難する場合には、併せて河川の氾濫や土砂災害の発生にも十分注意して、浸水想定地域外へ避難してください。
また、浸水想定地域以外の地域でも浸水する危険があるので、決して安心せず、早めの避難をお願いします。

- 日頃から家族やご近所で災害への対応について話し合い、家からの避難場所までの経路や家族の連絡先などを確認しておきましょう。
- 浸水の発生しやすい場所や状況を日頃から把握し危険を感じたら自主的に避難を心掛けましょう。
- 皆さんが災害について関心を持ち、いざという時に落ち着いて行動ができるよう、日頃から災害に関する正しい心構えを身につけておくことが大切です。

◆ため池管理人・住民の皆さん！
災害の発生する恐れがある場合には、町からの情報に注意し、危険を感じたら、早めの避難を心がけましょう。
※ため池の異常に気がついた時は、下記へご連絡ください。

奈義町役場 (0868) 36-4111

- ### 優先行動
- ① 避難（命を守る）
 - ② 安否確認

避難場所一覧(奈義町)

番号	避難場所	ため池決壊避難区分
①	霊明塚古墳	○
②	井上神社	○

避難場所一覧(美作市)

番号	避難場所	ため池決壊避難区分
①	観音堂コミュニティハウス	○
②	新町公会堂	○
③	勝田ひまわり園	○
④	上之町コミュニティハウス	○
⑤	真加部老人憩いの家	○
⑥	勝田ひまわりドーム	○

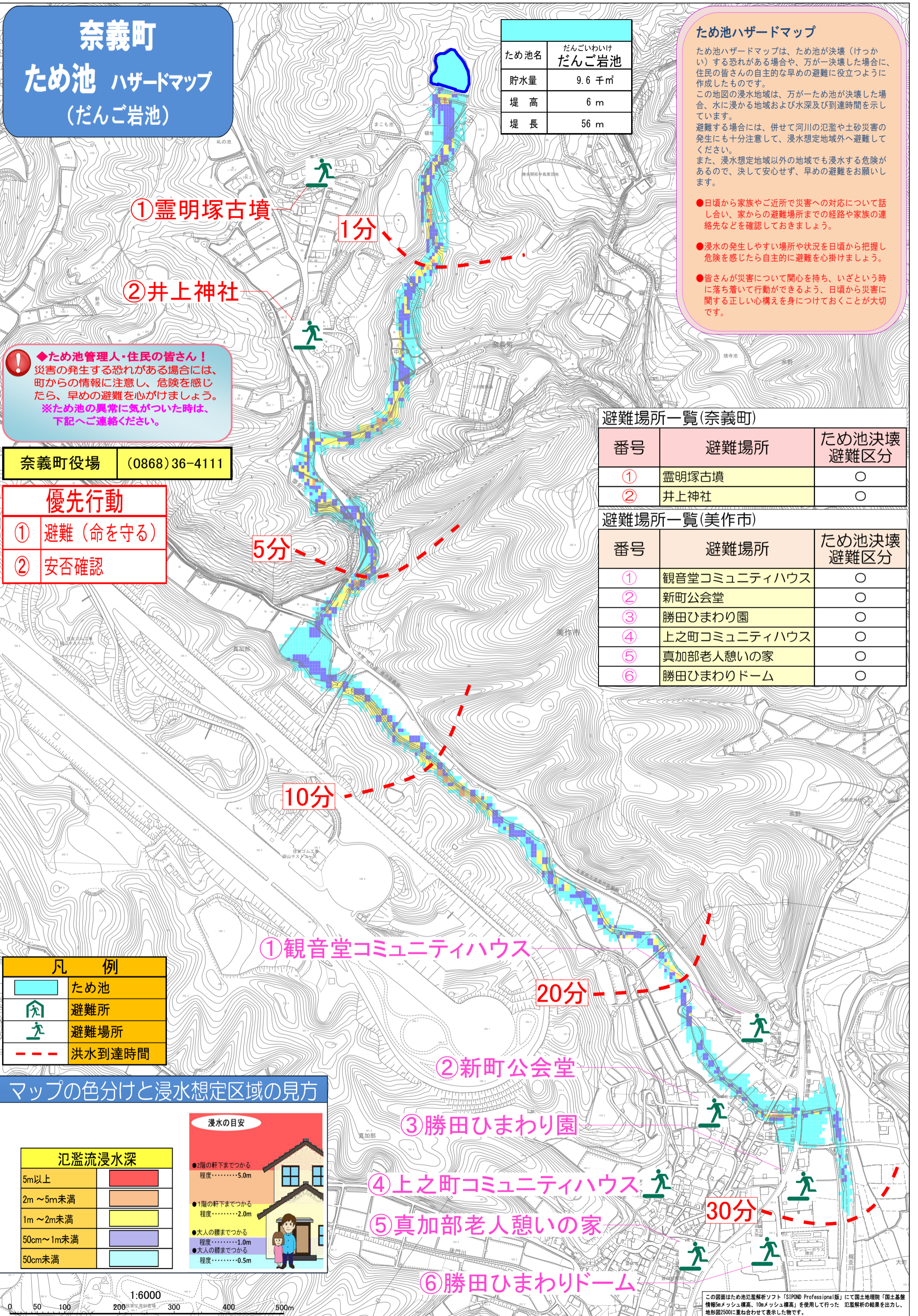
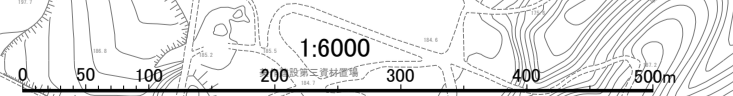
凡 例

	ため池
	避難所
	避難場所
	洪水到達時間

マップの色分けと浸水想定区域の見方

氾濫流浸水深	
5m以上	
2m～5m未満	
1m～2m未満	
50cm～1m未満	
50cm未満	

浸水の目安	
●2階の軒下までつかる 程度………2.0m	
●1階の軒下までつかる 程度………1.0m	
●大人の腰までつかる 程度………0.5m	



この図面はため池氾濫解析ソフト「SIPOND Professional版」にて国土地理院「国土基礎情報5mメッシュ標高、10mメッシュ標高」を使用して行った 氾濫解析の結果を出力し、地形図2500に重ね合わせて表示した物です。