

# 奈義町 ため池 ハザードマップ (夫婦池)

## ため池ハザードマップ

ため池ハザードマップは、ため池が決壊（けっかい）する恐れがある場合や、万が一決壊した場合に、住民の皆さんの自主的な早めの避難に役立つように作成したものです。

この地図の浸水地域は、万が一ため池が決壊した場合、水に浸かる地域および水深及び到達時間を示しています。

避難する場合には、併せて河川の氾濫や土砂災害の発生にも十分注意して、浸水想定地域外へ避難してください。

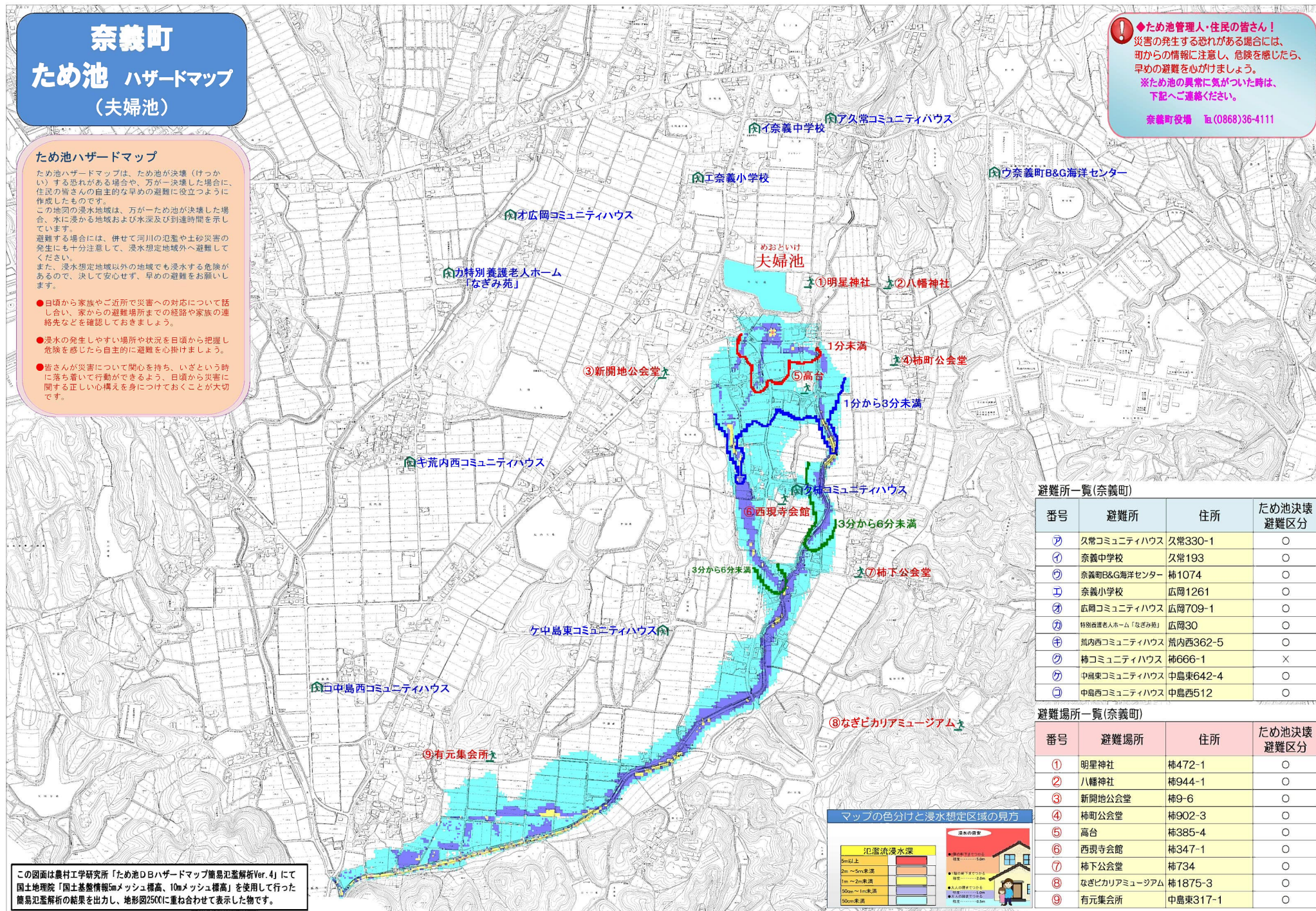
また、浸水想定地域以外の地域でも浸水する危険があるので、決して安心せず、早めの避難をお願いします。

●日頃から家族やご近所での災害への対応について話し合い、家からの避難場所までの経路や家族の連絡先などを確認しておきましょう。

●浸水の発生しやすい場所や状況を日頃から把握し危険を感じたら自主的に避難を心掛けましょう。

●皆さんが災害について関心を持ち、いざという時に落ち着いて行動ができるよう、日頃から災害に関する正しい心構えを身につけておくことが大切です。

◆ため池管理人・住民の皆さん！  
災害の発生する恐れがある場合には、町からの情報に注意し、危険を感じたら、早めの避難を心がけましょう。  
※ため池の異常に気がついた時は、下記へご連絡ください。  
奈義町役場 ☎(0868)36-4111



この図面は農村工学研究所「ため池DBハザードマップ簡易汎用解析Ver.4」にて国土地理院「国土基盤情報5mメッシュ標高、10mメッシュ標高」を使用して行った簡易汎用解析の結果を出力し、地形図2500に重ね合わせて表示した物です。

避難所一覧(奈義町)

番号	避難所	住所	ため池決壊 避難区分
ア	久常コミュニティハウス	久常330-1	○
イ	奈義中学校	久常193	○
ウ	奈義町B&G海洋センター	柿1074	○
エ	奈義小学校	広岡1261	○
オ	広岡コミュニティハウス	広岡709-1	○
カ	特別養護老人ホーム「なぎみ苑」	広岡30	○
キ	荒内西コミュニティハウス	荒内西362-5	○
ク	柿コミュニティハウス	柿666-1	×
ケ	中島東コミュニティハウス	中島東642-4	○
コ	中島西コミュニティハウス	中島西512	○

避難場所一覧(奈義町)

番号	避難場所	住所	ため池決壊 避難区分
①	明星神社	柿472-1	○
②	八幡神社	柿944-1	○
③	新開地公会堂	柿9-6	○
④	柿町公会堂	柿902-3	○
⑤	高台	柿385-4	○
⑥	西現寺会館	柿347-1	○
⑦	柿下公会堂	柿734	○
⑧	なぎびカリアミュージアム	柿1875-3	○
⑨	有元集会所	中島東317-1	○

マップの色分けと浸水想定区域の見方

浸水想定水深	色
5m以上	赤
2m～5m未満	オレンジ
1m～2m未満	黄色
50cm～1m未満	青
50cm未満	水色

浸水の目安

- 浸水想定水深は、地形図2500に示したメッシュ標高から算出されています。
- 人の高さで示した家内避難は、浸水想定水深より高くなるように避難してください。
- 浸水想定水深は、地形図2500に示したメッシュ標高から算出されています。