

移住を検討中のみなさんの
ご希望に合わせてプランをご提案!

合計特殊
出生率
2.95
の町
※令和元年

参加費
無料

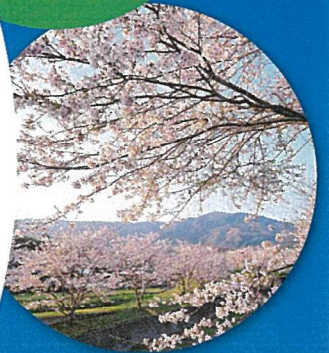
ご希望の日にちで
1泊2日～
2泊3日

岡山県

奈義町

オータメイト型

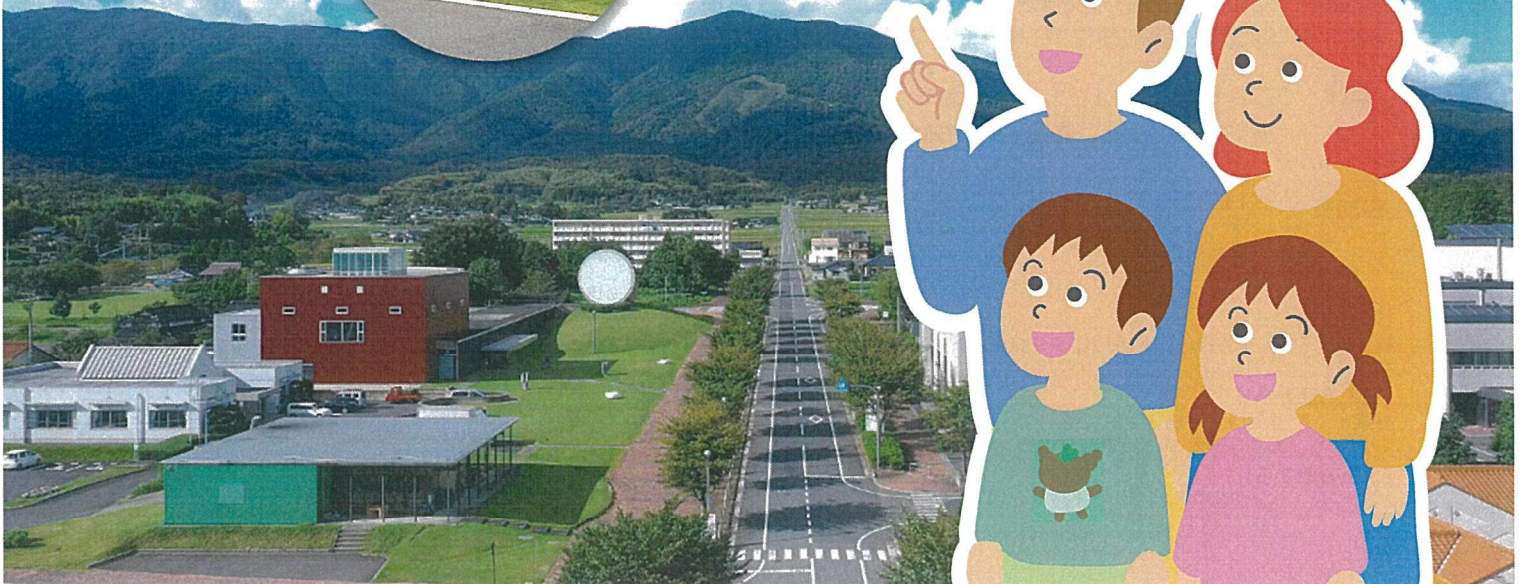
移住体験
ツアー



子育ては
しやすい?

学校は
どんな感じ?

買い物する
場所は?



移住体験ツアーの テーマ例

町内案内

住まいの視察

地域活動体験

ご希望に応じて

子育て環境の紹介

移住者交流会

など…

内容をカスタマイズします！

例 子育て環境

1日目

- 13:00 奈義町役場集合・オリエンテーション
- 14:00 学校等の見学
- 16:00 町内視察
(空き家・住宅見学・スーパー・クリニック)
- 18:00 宿泊施設
(自炊する場合は買い物後)

2日目

- 10:00 なぎチャイルドホーム見学&交流
- 12:00 昼食:地元ママとランチ交流会
- 13:30 町内の公園(B&G 遊具)、
現代美術館、図書館などの見学
- 15:30 ツアー終了

例 農業体験

1日目

- 13:00 奈義町役場集合・オリエンテーション
- 14:00 農業体験及び先輩移住者や
就農経験者との交流
- 16:00 町内の農業環境等の視察
- 18:00 宿泊施設
(自炊する場合は買い物後)

2日目

- 10:00 農業体験:季節の収穫体験
- 12:00 町内産野菜を使ったレストランにて昼食
- 13:30 町内視察
(空き家・住宅見学・スーパー・クリニック)
- 15:30 ツアー終了

表記はあくまでも例であり、ツアー体験希望者と打合せ後、2泊3日までのオリジナルツアーを作成致します。

申し込みからツアー当日までの流れ

申し込み

ツアー希望日の概ね1か月前までに
メール、電話、申込フォーム等より
お申し込みください。

ご希望のヒアリング

メール、電話、オンライン会議のいずれかで
ツアー内容のご希望をお伺いします。

ツアーのご提案

ご希望に合わせたプランを作成し、
メールまたは郵送により行程表を
送付いたします。

ツアー当日

集合場所に来ていただき、
オリエンテーション後
ツアーガイドのご案内します。

お申し込み・ 問い合わせ先

一般社団法人 奈義しごとえん
岡山県勝田郡奈義町滝本1588-2

☎ 0868-20-1825

土日祝を除く平日
9:00~16:00

申し込み
フォーム



申込条件

- ①奈義町外に住民票があり、奈義町への移住を検討されている方
- ②反社会的勢力又はそれに準ずる組織に属さない方
- ③ツアー参加後にアンケートにお答えいただける方

日程

ご希望の日程(12/27~1/5は除外)で、原則1泊2日または2泊3日まで
宿泊場所:お試し住宅(奈義町滝本1494番1)

参加費

無料

(奈義町までの往復交通費、町内での飲食代、交通費、各種体験費等は
ご負担いただきます)

[岡山方面から]

鉄道・バス JR津山線/約1時間30分→津山駅→中鉄北部バス/約40分→奈義町
車 国道53号/約2時間→奈義町

[鳥取方面から]

鉄道・バス JR因美線/約2時間15分→津山駅→中鉄北部バス/約40分→奈義町
車 国道53号/約1時間→奈義町

[大阪方面から]

バス 大阪駅(中国ハイウェイバス)/約3時間→津山IC→中鉄北部バス/約25分→奈義町
車 中国自動車道/約2時間→美作IC→国道51号/約20分→奈義町

