

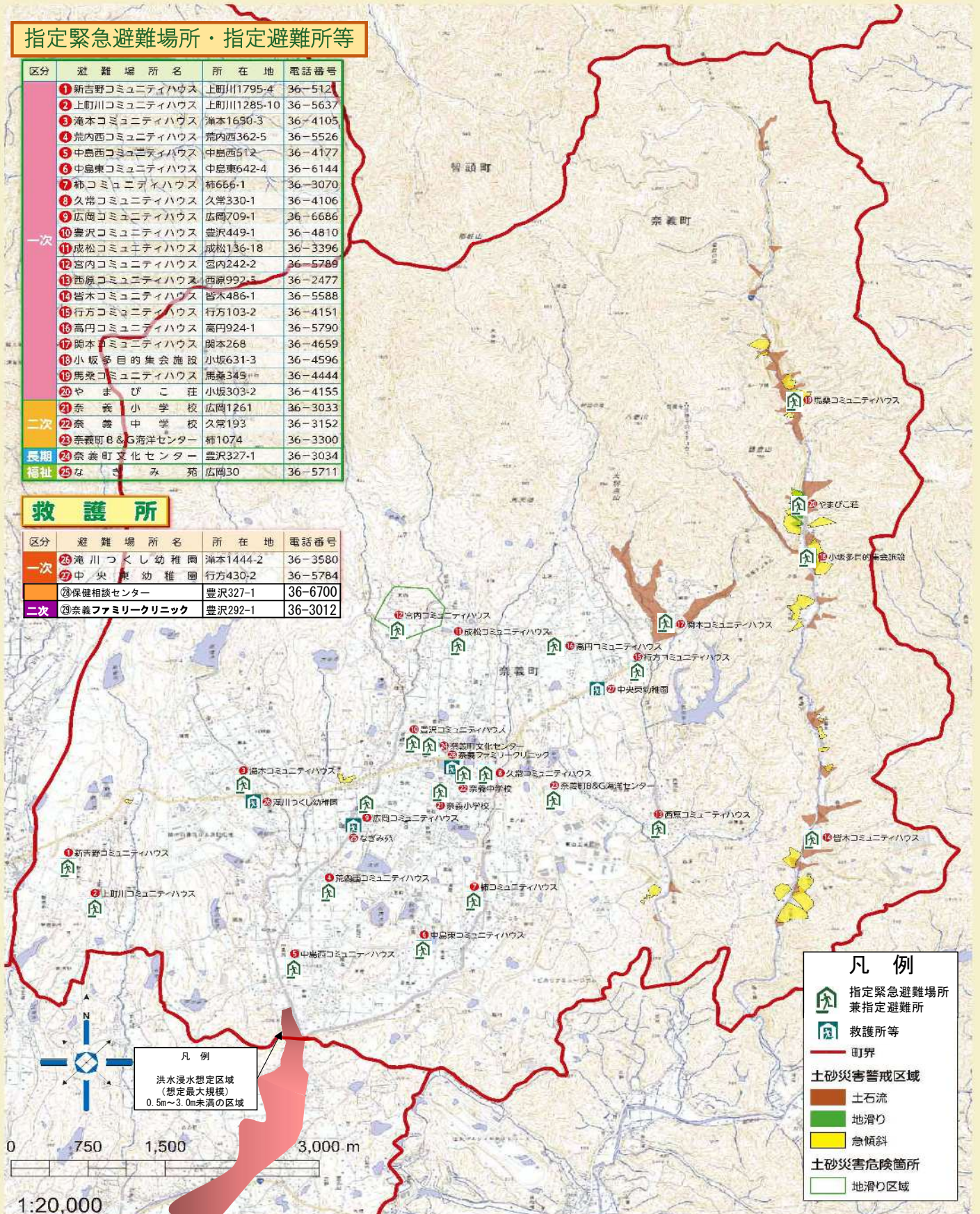
奈義町防災マップ

指定緊急避難場所・指定避難所等

区分	避難場所名	所在地	電話番号
一次	①新吉野コミュニティハウス	上町川1795-4	36-5121
	②上町川コミュニティハウス	上町川1285-10	36-5637
	③滝本コミュニティハウス	滝本1650-3	36-4105
	④荒内西コミュニティハウス	荒内西362-5	36-5526
	⑤中島西コミュニティハウス	中島西512	36-4177
	⑥中島東コミュニティハウス	中島東642-4	36-6144
	⑦柿コミュニティハウス	柿666-1	36-3070
	⑧久常コミュニティハウス	久常330-1	36-4106
	⑨広岡コミュニティハウス	広岡709-1	36-6686
	⑩豊沢コミュニティハウス	豊沢449-1	36-4810
	⑪成松コミュニティハウス	成松136-18	36-3396
	⑫宮内コミュニティハウス	宮内242-2	36-5789
	⑬西原コミュニティハウス	西原992-3	36-2477
	⑭皆木コミュニティハウス	皆木486-1	36-5588
	⑮行方コミュニティハウス	行方103-2	36-4151
	⑯高円コミュニティハウス	高円924-1	36-5790
	⑰岡本コミュニティハウス	岡本268	36-4659
	⑱小坂多目的集会施設	小坂631-3	36-4596
	⑲馬塚コミュニティハウス	馬塚345	36-4444
	⑳やまびこ荘	小坂303-2	36-4155
二次	㉑奈義小学校	広岡1261	36-3033
	㉒奈義中学校	久常193	36-3152
	㉓奈義町B&S海洋センター	柿1074	36-3300
長期	㉔奈義町文化センター	豊沢327-1	36-3034
福祉	㉕なごみ苑	広岡30	36-5711

救護所

区分	避難場所名	所在地	電話番号
一次	㉖滝川つくし幼稚園	滝本1444-2	36-3580
	㉗中央東幼稚園	行方430-2	36-5784
二次	㉘保健相談センター	豊沢327-1	36-6700
二次	㉙奈義ファミリークリニック	豊沢292-1	36-3012



凡例

- 指定緊急避難場所兼指定避難所
- 救護所等
- 町界
- 土砂災害警戒区域
- 土石流
- 地滑り
- 急傾斜
- 土砂災害危険箇所
- 地滑り区域

凡例
洪水浸水想定区域
(想定最大規模)
0.5m～3.0m未満の区域

0 750 1,500 3,000 m
1:20,000

警戒レベル4で

危険な場所から 全員避難!!

避難とは難を避けること、つまり安全を確保することです。
安全な場所にいる人は、避難する必要はありません。

風水害への備え

最近の雨の降り方は、ゲリラ豪雨といわれるように短時間に集中的に降る傾向が更に強まっています。事前に身の回りのどこに危険な場所があるのか確認し、そして様々な方法で発信されている防災気象情報を有効に活用して避難行動に結びつけることで、被害を減らすことができます。

■町が出す避難情報で確実に避難しましょう！
気象庁などから出る河川水位や雨の情報を参考に自主的に早めの避難をしましょう！

名称：警戒レベル
発信者：町（災害対策本部）・気象庁
内容：避難情報

名称：警戒レベル相当情報
発信者：気象庁や岡山県
内容：河川水位や雨の情報

警戒レベル	住民がとるべき行動	避難情報等
5	命の危険 直ちに安全確保	緊急安全確保 (町から発表)
4	危険な場所から 全員避難	避難指示 (町から発表)
3	危険な場所から 高齢者等は避難	高齢者等避難 (町から発表)
2	自らの避難行動を確認	避難準備 (町から発表)
1	災害への心構えを高める	早期注意情報 (気象庁発表)

防災気象情報 (警戒レベル相当情報)			
1級河川などの氾濫		大河川以外の氾濫、低地の浸水	
急傾斜地のがけ崩れや土石流			
5相当	レベル5 氾濫特別警報	レベル5 大雨特別警報	レベル5 土砂災害特別警報
4相当	レベル4 氾濫危険警報	レベル4 大雨危険警報	レベル4 土砂災害危険警報
3相当	レベル3 氾濫警報	レベル3 大雨警報	レベル3 土砂災害警報
2相当	レベル2 氾濫注意報	レベル2 大雨注意報	レベル2 土砂災害注意報
1相当	大雨や土砂災害の早期注意情報を参考にする		早期注意情報

