

# 高山夏希 一気色の目

Natsuki Takayama — Eyes of KESHIKI

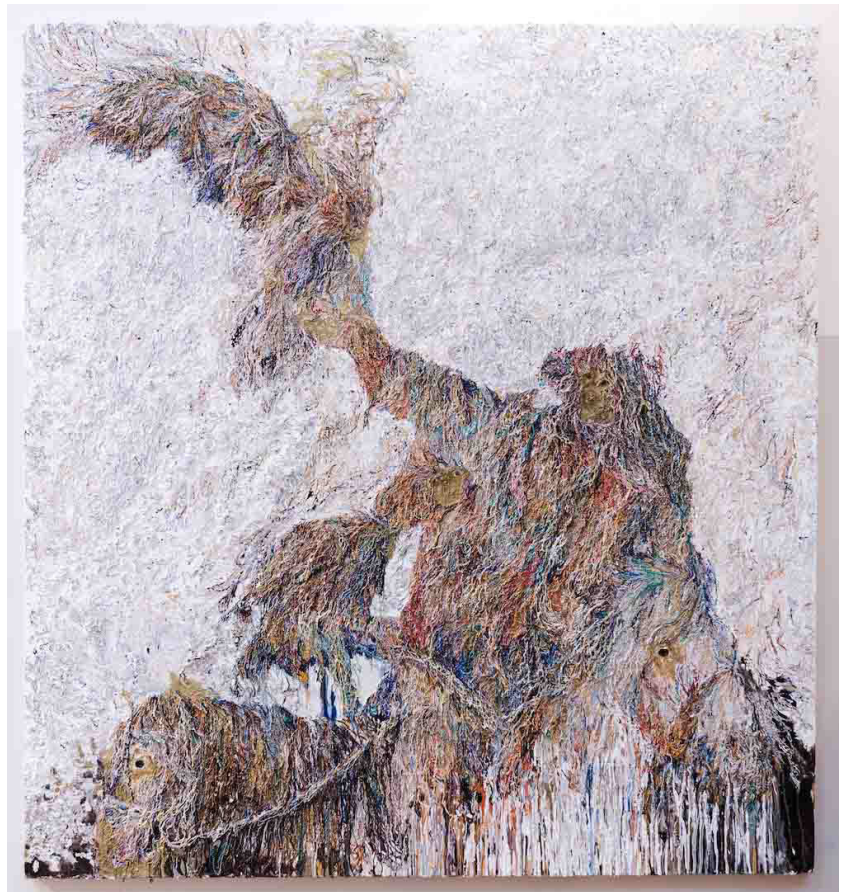
絵画など平面作品を中心に、インスタレーション、セラミック、彫刻など様々な媒体による作品制作を精力的に行い、今日著しい活躍をみせているアーティスト高山夏希の個展を開催いたします。高山は、現代の情報技術によって薄れてしまった事物にたいする感性を問題意識にし、粒子の感触を確かめるように人間と物質の関係の再考を試み、人・動物・モノ・環境などが一体性をもった自然観を表現しています。その手法はユニークで、支持体に注射器でアクリル絵具を絞り出して描き出すという独創的な手法で制作しています。絞り出された絵具の層は何層にも重ねられ、あるいはそれを削りだすことで現れる濃密な色層による絵画は、触覚的とも彫刻的とも言える独自のテクスチャーを生み出しています。自然の風景や長年かけて微細な起伏を帯びた岩肌に対峙するような不思議な存在感を放ちつつ観る者の心に深く入り込み、浸透してきます。本展は高山の本格的な作品世界をみせる待望の県内初個展になります。この機会に自然やモノ、周囲と自分との関係性に目を向けることで新たな世界を生成していくことを追求している高山の作品世界をぜひじっくりご堪能下さい。

## 主な活動

- 2022年 「black view」 IDÉE TOKYO / 東京
- 2022年 「空を泳ぐ鳥は火を灯す」 NADiff a/p/a/r/t / 東京
- 2021年 房総里山芸術祭 ICHIHARA ART×MIX 2020 + 「conjunction - 名詞から接続詞へ -」 白鳥保育所 / 千葉
- 2021年 「HUMANITY」 (Rikka Gallery 麻布台 / 東京)
- 2021年 「偶然の地層の上で」 howra (浅井裕介 + 高山夏希) EUKARYOTE / 東京
- 2021年 六甲ミーツ・アート 2021 「山々を泳ぐ方舟」 パルナソスの池 パルナソスの休憩小屋 / 神戸
- 2021年 「偶然の地層の上で」 howra (浅井裕介 + 高山夏希) EUKARYOTE / 東京
- 2020年 「VOCA 展 2020 現代美術の野望 - 新しい平面の作家たち -」 上野の森美術館 / 東京
- 2019年 「Mnemosyné」 Brooks Brothers 青山店 / 東京
- 2019年 「群馬青年ビエンナーレ 2019」 群馬県立近代美術館 / 群馬
- 2018年 「Tangled Colors」 西武渋谷店 / 東京、VIVENNE TAM コラボレーションドレス制作
- 2016年 IDÉE Life in Art 「space time continuum」 IDÉE 六本木ミッドタウン店 / 東京
- 2016年 「絡まり合う距離まで 藤井匡キュレーション」 sagio / 東京
- 2016年 アートアワードトーキョー 丸の内 2016 丸ビル1階マルキューブ / 東京
- 2016年 「Cosmetic Kosmos」 KOKI ARTS / 東京
- 2014年 「AS ONE」 H.P FRANCE WINDOW GALLERY 新丸ビル / 東京
- 2014年 アートアワードトーキョー 丸の内 2014 東京駅 行幸地下ギャラリー / 東京

## Awards

- 2016年 大賞 神山財団支援プログラム 成果展
- 2016年 後藤繁雄賞 アートアワードトーキョー丸の内 2016
- 2014年 TURNER AMBASSADORS 2014
- 2014年 アッシュペーフランス賞
- 2014年 アートアワードトーキョー丸の内 2014
- 2014年 ZOKEI 賞 東京造形大学 修了制作展



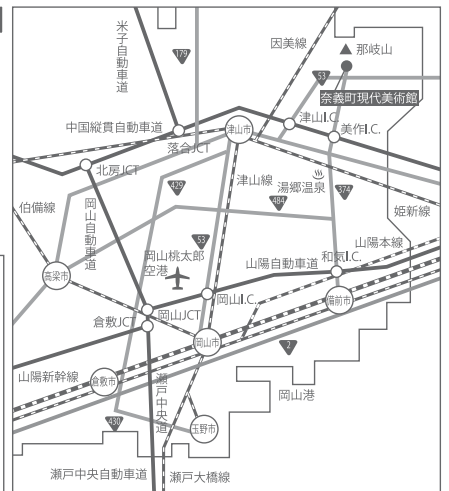
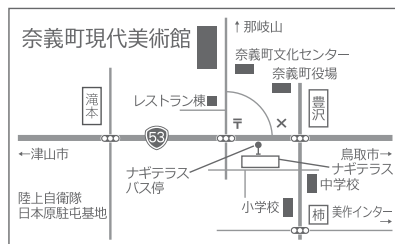
「World of entanglement 2017\_1」 1770×1900mm, acrylic and oil on canvas, 2017年



「World of entanglement 2019」 2400×1600mm, acrylic and oil on canvas, 2019年

## 交通機関ご案内

- 1 岡山駅より約2時間30分  
JR岡山駅(津山線) - 津山駅(バス、タクシー) - 美術館
- 2 岡山桃太郎空港より約2時間  
岡山桃太郎空港(乗合タクシー) - 津山駅(バス、タクシー) - 美術館
- 3 大阪駅より約3時間  
大阪駅JR高速バスターミナル発、新大阪駅経由 - 美作インター停留所(バス、タクシー) - 美術館



# 奈義町現代美術館